


あらかわ 大好き NEWS

師走に入りました、いかがお過ごしでしょうか？さざんかの花が所々で咲いております。国の重要文化財の旧三河島汚水処分場ポンプ場で都水道局主催のキャンドルライトアップが今年初めて22・23日開 あけど 荒川区議会議員 催されます。ぜひ行ってみたいは！ **明戸まゆみ** 

討議資料

荒川区議会の「11月会議」が開催されました！

荒川区議会の「11月会議」は、11月27日～12月11日にかけて行われました。議案は「マイナンバー制」に伴う「荒川区個人番号の利用等に関する条例」の新設。また地方税法改正に伴う租税納付の猶予制度の見直しと身体障害者等に対する軽自動車税の減免申請期限の改正、都市計画決定に伴って決定された補助90号線沿道地区の建物の高さが最高30mまで、敷地面積の最低限度（荒川二・四・七丁目は60m²、南千住一・荒川一丁目は50m²）、防犯カメラの購入、職員の給与等です。障害者のグループホーム建設・くい打ちデータ偽装の全容解明に関する意見書の議員提出議案は全員賛成で可決されました。

私、明戸まゆみは、今回の「11月会議」本会議中の11月30日に一般質問させていただきました。質問の項目は裏面に掲載させていただきます。

複合施設「ゆいの森あらかわ」工事の様子（2015.10.26）→



決算委員会こんな質問しました！

総務費；危機管理費：2010年の内閣府「大規模水害対策に関する専門調査会」に関して、荒川区が関係する被害想定に対する現状と対策：①避難勧告を行う責任者、②避難勧告の基準、③区民への伝え方、④荒川放水路・隅田川に掛かる鉄橋・橋りょうの高さが足りない4ヶ所の監視体制、⑤避難場所（学校なら上層部、1Fの備蓄倉庫、電気やトイレ）、⑥汐入水辺フェスタで区民が普段から水に親しめる体験等を。⑦文化交流推進費：汐入タワーの存続について。教育費；①小中学校費：子どもの居場所と小中学生のストレスの調査について、②学校のあいさつにおける「ハグ」あるいは「ハイタッチ」の導入について。あらかわの心推進運動での「ハイタッチ」推進。③小中学校におけるモンスターペアレンツ対策について、先生が学校長に相談をしやすい体制を全ての学校に。介護保険事業特別会計；地域支援事業：介護予防事業費：前回の介護保険制度の改定で重点施策になった介護予防だが、介護事業者に加えて、NPO・ボランティア・民間団体等を活用ができるが、①スポーツジムに委託の「元気アップ教室」の参加者・実績等。更なる民間活用を。

荒川区マイナンバーコールセンター：0120-01-1712（毎日8:30-20:00）日英中韓

荒川の**明**るい未来の**戸**をあける 自民党に新しい風を！

発行 荒川区東尾久4-27-8-303 電話：080-6505-8823 FAX：03-6327-6308

E-mail: akedo@akedo.jp HP: http://www.akedo.jp/

ブログ日記: http://akedoma.blog77.fc2.com/ twitter: akedoma

ご意見・
お問合せも

あけど 荒川区議会議員
明戸まゆみ



荒川区内いろいろ募集! →詳しくは区HP等で

- 「あらかわの心」カルタ大会参加者募集 (1/15ㄨ) 2/6開催
- 子育て女性キャリアアップ講座参加者募集 (12/25ㄨ) 1月7日開催
- 小規模事業者経営力強化支援事業補助金募集 *5人以下企業対象・今年度設備投資100万円まで
- 「区内の風景・風物展」作品募集 (1/27ㄨ)
- 防災アプリ作成業務の受託事業者募集 (12/22ㄨ)
- 環境区民大賞候補者 (省エネ・緑のカーテン等) 募集 1/22必着
- 使用済小型家電リサイクル (区役所・ふれあい館で回収)
- 地域密着型サービス事業者3所公募 (2/12質問票受付)
- ふるさと文化館学芸員 (非常勤職員) 募集 (12/20ㄨ)
- 区職員研修委託の事業者募集 (参加表明 12/25ㄨ)

尾久の原公園、12月7日より通路再開

荒川区内いろいろイベント! →詳しくはHP等で

- 旧三河島汚水処分場ポンプ場キャンドルライトアップ
◆12/22・23 18-21時 ◆三河島水再生センター 無料
- にっぽりマルシェ *物産展・ステージ・三河島菜
◆12/19・20 10-17時 ◆日暮里駅前広場
- モノスタ *体験や商品購入は有料です*3ヶ所で先着400
◆8/1-12/25 ◆区内各工房 (17ヶ所) 名にプレゼント
- カウントダウン 2016 in 日暮里 *ミニコンサート、抽選会等
◆12/31 23時 - ◆日暮里駅前広場
- ふれあい寄席 *先着60名無料 (東日暮里)
◆1/12 (火) 14時 - ◆東日暮里ふれあい館 1-17-13)
- 区観光ボランティアガイドと行く「新春下町七福神めぐり」
◆1/8 13-16時 ◆集合: 日暮里駅 ◆300円 (12/22ㄨ)
- 障がい者地域自立生活支援セミナー *20名無料
「知って納得! 脳梗塞という病気のお話」 申し込み順
◆1/14 13時半 - 15時半 ◆あらかわエコセンター
- あらかわパパスクール in アクト 21
◆11/28・12/5・12・19 10-11時 45 ◆アクト 21 B1F
- 子育て中のあなたに贈る女性のためのセルフケア講座
「セルライト予防にも効果的! リンパケア」*30名託児有
◆12/22 10-12時 ◆健康づくりセンター B F
- 区民カレッジ「城巡り見方&楽しみ方」 *12/20ㄨ
◆1/7・21、2/4・18 19-21時 ◆生涯学習センター
- 区民カレッジ講演・表彰式「自然と人の共生」W.C.ニコル
◆1/23 13-14時 40分 ◆日暮里サニーホール (1/12ㄨ)
- OGU MAG (東尾久 4-24-7) ものづくり展示スペース
■8PARK 2016 New collection (アクセサリー展示会)
◆12/15-17 (一般)*1時間予約制: atelier8.art@gmail.com まで
→http://www.ogumag.com/

パブリックコメント募集中! *区役所・HPで閲覧ができます

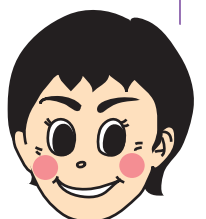
- 荒川区男女共同参画社会推進計画 (第4次) 素案 (12/7-20)
- 荒川区低炭素地域づくり計画 (改定版) 素案 (12/7-21)
- 荒川区耐震改修促進計画 改定素案 (-12/25)

荒川の明るい未来の戸をあける

昭和45年、青森県十和田市生まれ。45歳。
岩手大学卒、東京大学大学院修了、國學院大学大学院博士課程。
NPO地域交流センター研究員を経て平成20年初当選、現在3期目。

問合せは明戸まで!

あけどい 荒川区議会議員
明戸まゆみ



一般質問しました! 2015.11.30 本会議場にて

1. 地域力の更なる向上について (町会・自治会を中心に)
2. コミュニティカレッジの今後 (1) 地域活動拠点の整備について (2) 活動成果をまとめた冊子の作成について (3) まちづくりシンポジウムの開催について
3. 中小企業の販路開拓支援 (1) 区内製造業のBtoBの販路開拓について (2) 今後の産業展のあり方について (3) 消費者による「未来の商品」アイデア募集について
4. 中学校防災部の今後の方向性について
5. 隅田川の活用 (1) 水辺フェスタの今後の展開について (2) 水上交通の活性化策について

荒川公園紅葉の様子 (2015.12.3) ↓



商店街多目的スペース

熊まねき堂 (12月) 熊野前商店街お稲荷さんから3軒目

◆あったかこたつイベント (12/14-18)
利用者アンケートにご協力下さい!

◆「あらかわ街なかほっとサロン」になりました。
みんなで温かさをシェアしましょう!



貸切パーティ・イベント受け付けております!